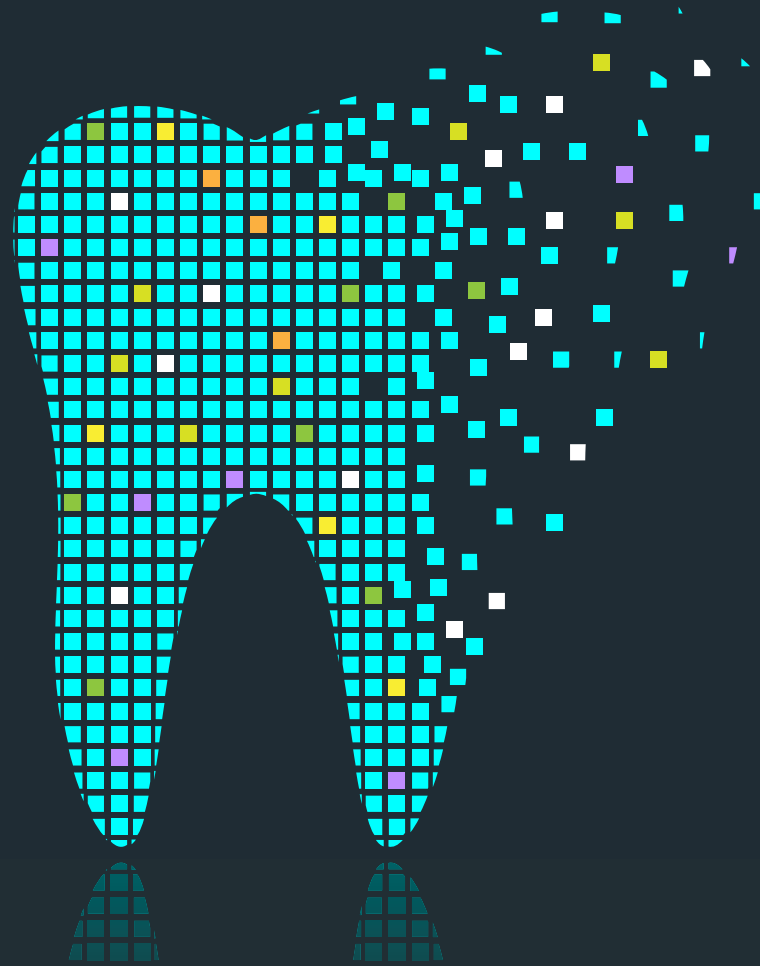


DMD 2015

הוועידה והתערוכה השנתית
לרופאי השיניים בישראל

25.6.2015
מלון דן פנורמה ת"א

י"ר הוועידה
פרופ' אלי מכטי
ראש ביה"ס להתמחויות ברפואת שיניים,
הקריה הרפואית רמב"ם והפקולטה לרפואה, הטכניון



תוכנית הוועידה

ייזום והפקה:
DENTALExpo
Sharing Dental Knowledge

08:30-09:00 התכנסות ורישום

פריאימפלנטיטיס כמה זה נוגע לרופא השיניים?

09:00-09:20 דברי פתיחה

פרופ' אלי מכטיי, יו"ר הכנס

09:20-09:45 עד כמה אנחנו יודעים על המחלה?

ד"ר הדר זיגדון-גלעדי, מנהלת המעבדה לרגנרציה גרמית, בית הספר להתמחויות ברפואת שיניים, הקריה הרפואית רמב"ם והפקולטה לרפואה של הטכניון

09:45-10:10 הטיפול הכירורגי - עד כמה פרדיקטבילי?

ד"ר ערן גבאי, רופא בכיר, המחלקה לפריודונטיה, בית הספר להתמחויות ברפואת שיניים, המרכז הרפואי רמב"ם והפקולטה לרפואה של הטכניון

10:10-10:35 לייזר לטיפול בפריאימפלנטיטיס | בחסות: ליטבק

ד"ר אמיל ליטבק, רופא שיניים בלייזר

10:35-11:10 הפסקה וביקור בתערוכה

אלטרנטיבות טיפוליות להשתלות במקסילה אחורית אטרופית

11:10-11:35 הרמת (אוגמנטצית) סינוס טרנס-אלוואולרית (סגורה) - הרף עולה

ד"ר יעקב הורביץ, מנהל תוכנית ההתמחות בפריודונטיה, בית הספר להתמחויות, המרכז הרפואי רמב"ם והפקולטה לרפואה של הטכניון

11:35-12:00 גישות טיפוליות לשיקום המקסילה האחורית האטרופית

ד"ר איתן מיזיריצי, המחלקה לשיקום הפה, ביה"ס לרפואת שיניים, אוניברסיטת תל אביב

12:00-12:25 טכנולוגיה חדשה להרמת סינוס סגורה טרנס שתלית | בחסות: מקסילנט

ד"ר גבי צ'אושו, כירורג פה ולסת, מנהל המחלקה לכירורגית פה ולסתות, בי"ח בילינסון

12:20-12:45 אוגמנטציית רצפת הסינוס המקסילרי בשיטת החלון הצדדי - האם עדיין השיטה העדיפה?

פרופ' צבי ארצי, מנהל תוכנית ההתמחות בפריודונטיה, המחלקה לפריודונטיה ושתלים אורלים, בית הספר לרפואת שיניים, אוניברסיטת תל-אביב

12:45-13:10 הפסקת קפה וביקור בתערוכה

טיפול שיניים לחולה המורכב (Dental care for the medically compromised patient)

13:10-13:35	התרופות האנטי-קואגולנטיות החדשות - כיצד מנטרים ומתי לא/מטפלים
	ד"ר לנה אסכנדר-האשול, המחלקה לפריודונטיה, בית הספר להתמחויות ברפואת שיניים, הקריה הרפואית רמב"ם
13:35-14:00	HIV - החיים עם השינוי ממחלה קטלנית למחלה כרונית - מעורבות המטופלים והרופאים בחסות: יאנסן
	ד"ר מרגלית לורבר, מנהלת היחידה למחלות אוטואימוניות, הקריה הרפואית רמב"ם והפקולטה לרפואה של הטכניון
14:00-14:25	טיפול שיניים בעידן ה-ONJ
	TBA
14:25	סיום וארוחת צהריים

בחסות:

maxillent
UPLIFTING IMPLANT DENTISTRY

janssen
PHARMACEUTICAL COMPANIES
of Johnson & Johnson

דמי רישום:

- רישום מוקדם עד ה-23.6.15: 160 ש"ח
- רישום מה-24.6.15 וביום הוועידה: 250 ש"ח
- * המחיר כולל מע"מ וארוחת צהריים

לפרטים והרשמה: 03-7650504

יזום
והפקה


MEDICALExpo
Sharing Medical Knowledge